



# WaveGuard

## La cybersécurité augmentée pensée pour les PMI et PME

### La solution clé en main

- ⊕ Un **consultant cybersécurité dédié** qui maîtrise les méthodes et les référentiels
- ⊕ Un **accompagnement dédié par un RSSI** augmenté pendant 1 an
- ⊕ Une **application de pilotage 100% dédiée et sécurisée** avec accès en autonomie
- ⊕ Des **indicateurs visuels** qui s'ajustent **en temps réel** avec vos actions
- ⊕ **Des livrables** pour démontrer vos démarches aux auditeurs, assurances, clients et fournisseurs...

### Notre engagement



#### Se positionner

Analyse approfondie de la situation de l'entreprise vis à vis de sa surface d'exposition : processus métiers, technique, logistique, informatique.

- ⊕ **Audit fonctionnel et documentaire**
- ⊕ **Mise à l'épreuve technique avec pentest**



#### Anticiper

Co-construction du plan d'action avec focus sur les résolutions rapides et la priorisation des chantiers impactants

- ⊕ **Bilan et arbitrage des risques**



#### Maîtriser

Suivi de la progression et de l'efficacité du plan d'action. Lever les points d'amélioration interne et avec les partenaires externes

- ⊕ **Mise en place et suivi du plan d'action**
- ⊕ **RSSI en temps partagé**



# Générateur de solutions



Un **accompagnement à l'échelle** pensé pour les enjeux des PMI et PME

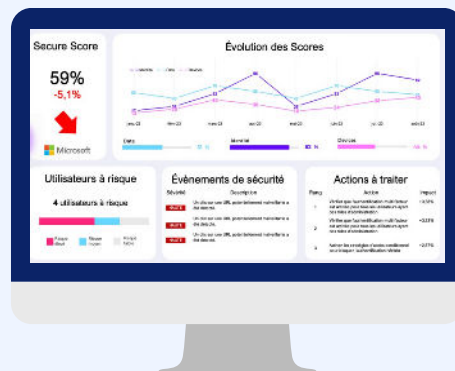
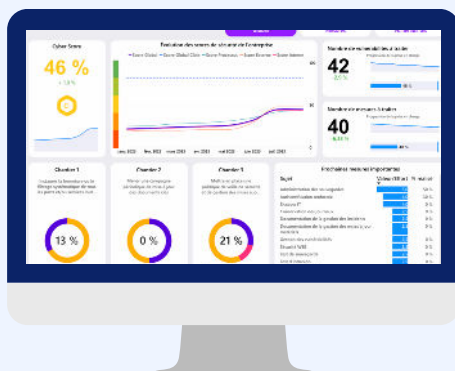


**365 jours** pour vous apporter des solutions concrètes et opérationnelles



Méthode établie avec les **référentiels ISO 27001**, pour vous préparer à NIS2

## Notre modèle



**Un tarif simple et accessible :**  
Tarif unique tout compris  
Possibilité de prise en charge à 50% avec financement



Un **accompagnement tout en un** avec :

- Accès à l'outil d'audit et de suivi
- Pentest
- Accompagnement RSSI :
  - Expertise technique
  - Suivi de projet
  - Accompagnement utilisateurs et prestataires
  - Coaching



## Notre énergie

Avec Prestinfo Services, bénéficiez d'un accompagnement individuel augmenté grâce au **RSSI à temps partagé** :

- ⊕ **L'expérience mutualisée** de tous nos clients en simultanément
- ⊕ **L'expertise technique complémentaire** de tous nos experts cybersécurité en interne !
- ⊕ **Un démarrage immédiat** au sein de vos services avec un coût accessible !